

# HP Designjet Partner Link Pay-per-use Data Collector 设置

版本号：2.1



---

© Copyright 2015 Hewlett-Packard Development Company, L.P. 本文信息如有更改，恕不另行通知。有关 HP 产品和服务的全部保修和保证条款，均已相关产品和服务所附带的保修声明中进行了明确的规定。本文中的任何内容都不应被引伸为补充保证。HP 对本文中出现的技術错误、编辑错误或疏漏之处概不负责。

Microsoft® 和 Windows® 是 Microsoft Corporation 在美国的注册商标。



# 目录

1	简介 .....	3
2	安装.....	3
3	配置.....	4
4	代理设置 .....	4
5	Windows Vista 支持 .....	5
6	故障排除 .....	6
7	卸载 .....	6

## 1 简介

PPU Data Collector 是一个简单的软件应用程序，负责从 PPU 支持的所有打印机中收集信息，然后将这些信息发送到 Web 服务以进行耗材记帐和警报管理。

## 2 安装

合作伙伴将收到一封电子邮件，其中说明了如何下载并安装 Data Collector 软件。

本文介绍了如何安装 PPU 软件 2.1 和更高版本。屏幕快照是从 Windows 7 安装环境中创建的，其它平台可能会略有不同。

前提条件：

- 支持的操作系统：Microsoft Windows 8、7、10、Vista 和 Windows Server 2008/2012。
- 必须始终打开承载 Data Collector 的计算机并将其连接到 Internet。如果使用代理，则可能需要进行自动或手动配置（如下所述）。
- 您必须使用具有管理员权限的 Windows 用户帐户。

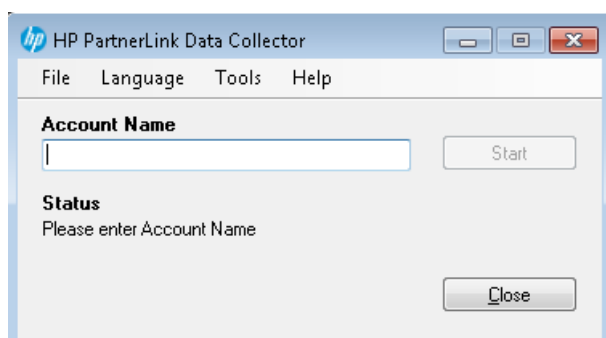
要执行的步骤：

1. 在从 [noreply@hpuda.com](mailto:noreply@hpuda.com) 收到的欢迎邮件中，单击“下载 数据收集器并将其安装在客户网络上。”。
2. 浏览器将下载一个压缩的 zip 文件，其中包含 Data Collector 的安装文件。
3. 解压缩该压缩的 zip 文件，然后双击 HP PDC Setup.exe。将立即开始安装。
4. 安装向导由几个小步骤组成：
  - 首先从下拉列表中选择您的语言，然后选择“确定”。
  - 单击“下一步”以继续安装。
  - 务必阅读并接受许可协议。然后单击下一步。
  - 单击“安装”，然后将自动进行安装。
5. 在安装完成后，单击“完成”。
6. 将在安装后自动启动 Data Collector，因此，在 Windows 任务栏中显示新的 HP 图标。

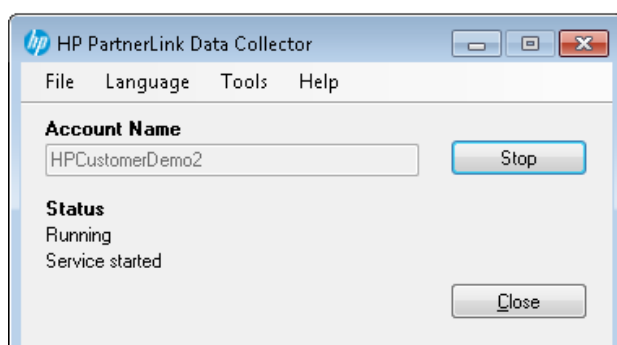
否则，您可以在系统任务栏或 Windows 的“开始”菜单中找到该图标。右键单击该 HP 图标，然后选择“打开”。

### 3 配置

1. 首先输入您的帐户名称。您可以在收到的欢迎邮件中找到您的帐户名称。



2. 然后，按“开始”以注册并运行 Data Collector 服务。



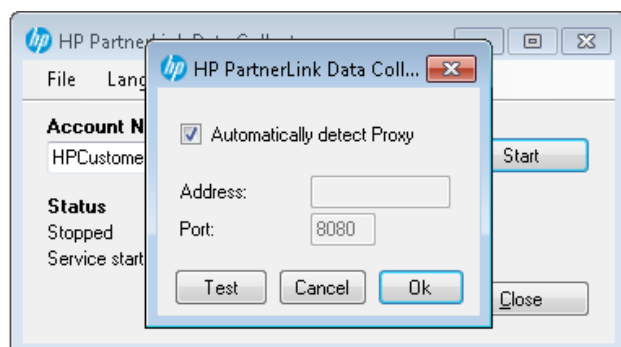
3. 现已配置 Data Collector 服务，并且“状态”值显示其状况。

### 4 代理设置

默认情况下，Data Collector 尝试自动检测您的代理设置。如果无法自动检测您的代理，您仍可自行配置该代理。

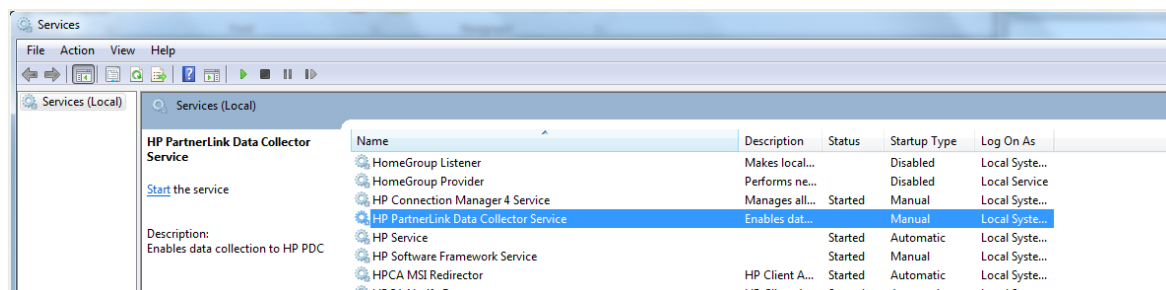
如果遇到“DataCollectorWebApplication:run System.ServiceModel.EndpointNotFoundException...”等连接错误，请尝试执行以下操作：

1. 右键单击该图标，然后选择“停止”以停止 Data Collector 服务（如果已运行）。
2. 选择“工具” → “代理”。
3. 取消选中“自动检测代理”选项。
4. 输入代理服务器的正确地址和端口。
5. 按“测试”以验证连接，然后按“确定”。

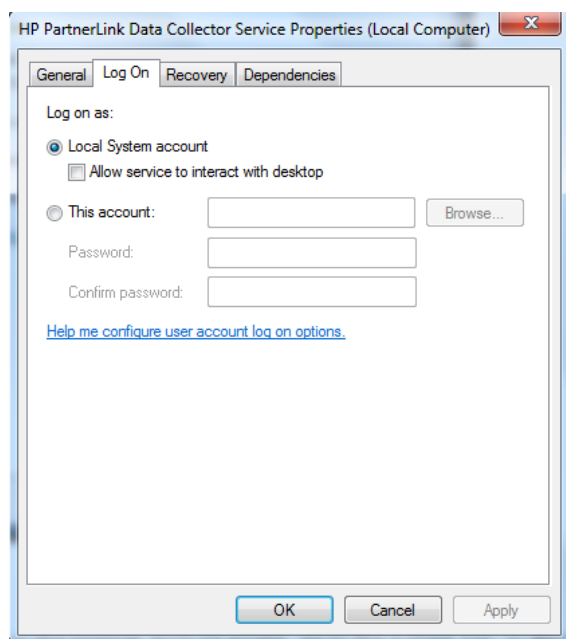


如果再次出现该错误，可通过进行身份验证的代理访问 Internet:

1. 从管理器中停止该服务。
2. 打开服务控制台 (services.msc)，可以在“管理工具”菜单中找到该控制台。
3. 找到“HP PartnerLink Pay-per-use Data Collector 服务”。



4. 右键单击并打开“属性”。
5. 转到“登录”标签，然后将设置从“本地系统帐户”更改为“此帐户”。
6. 输入通过进行身份验证的代理访问 Internet 的帐户的凭据。如果不确定凭据是否正确，请与系统管理员联系。



7. 在输入您的帐户名称后，将注册 Data Collector 并再次运行该服务。

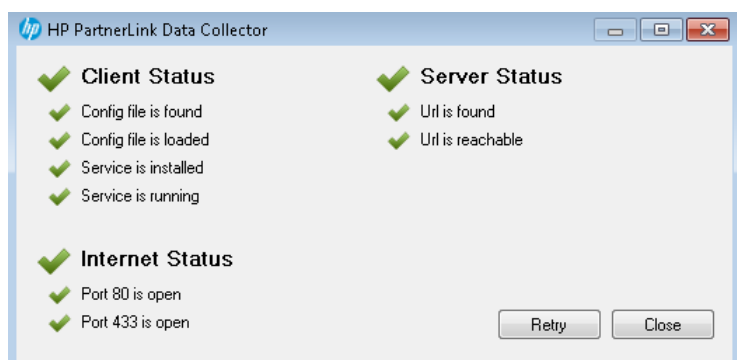
## 5 Windows Vista 支持

在 Windows Vista 中安装 Data Collector 时，将请求您同意禁用用户帐户控制 (UAC)。您应该单击“确定”以进行响应。

在安装后，您可以从控制面板中重新启用 UAC（在“用户帐户”下面）。

## 6 故障排除

可以通过故障排除功能查看所需的服务和组件的状态。要访问该功能，请选择“帮助”→“故障排

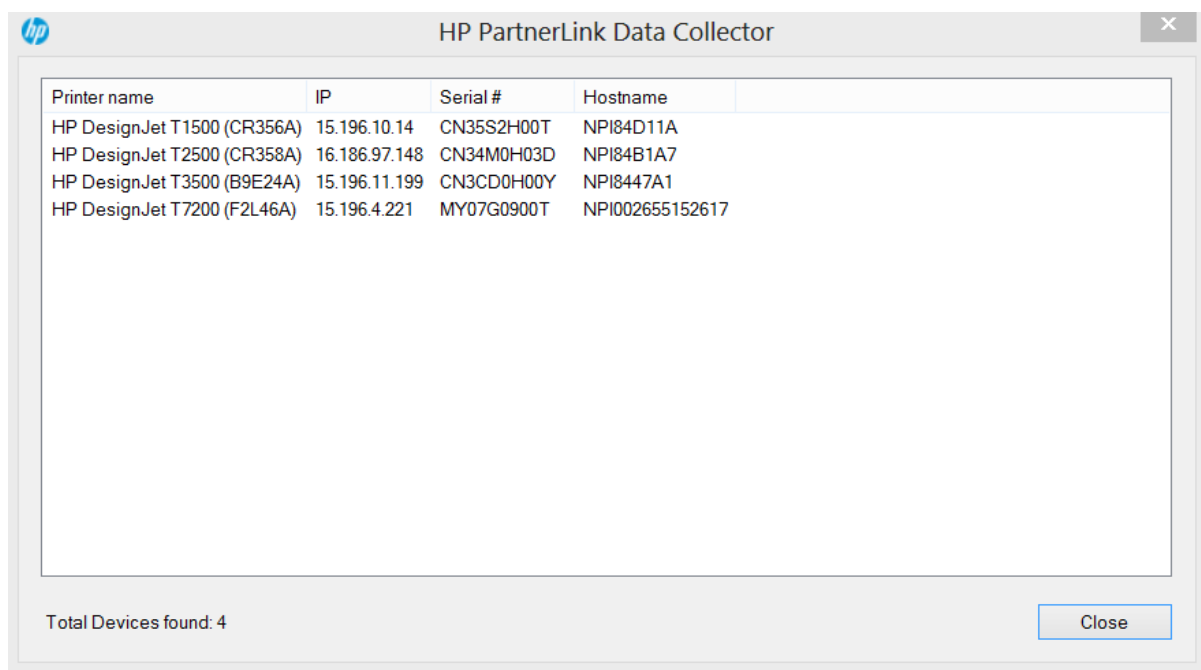


在系统正常运行时，所有标记应为绿色。

如果出现任何问题，将在一个或多个组件旁边显示黄色警告以说明该问题。

在解决任何问题后，单击“重试”。

要检查连接了哪些设备，请选择“工具”→“设备”。



将在该窗口中显示所有找到并向 Data Collector 提供数据的设备。

## 7 卸载

可以按照标准步骤删除在计算机上安装的 PPU 软件：

“开始”→“控制面板”→“卸载程序”→选择“HP Partner Link Pay-per-use Data Collector”→“卸载”→“确定”。